

## STORSEGLET BARNEHAGE

HENRIKSDAL, STOCKHOLM



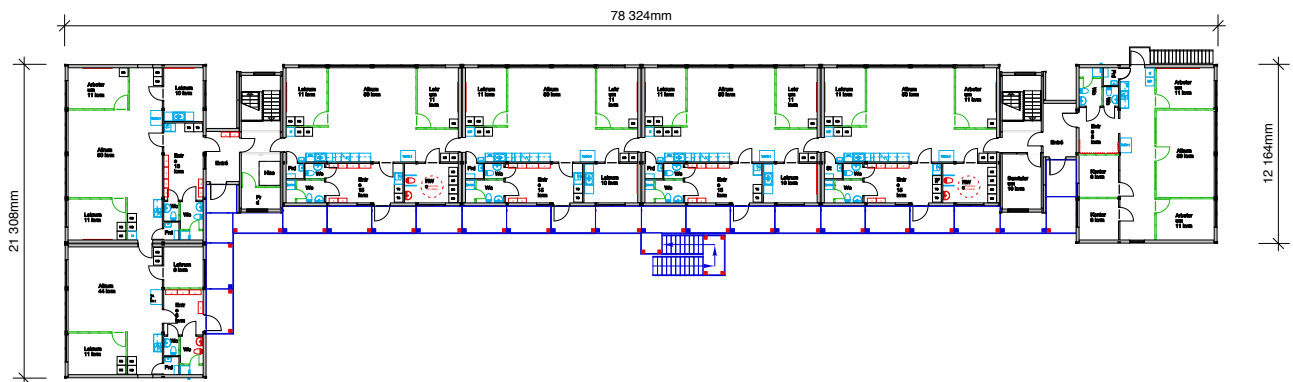
<b>Kunde:</b>	SISAB
<b>Bruksområde:</b>	Barnehage
<b>Bruttoareal:</b>	1 700 kvm
<b>Modultype:</b>	58 stk S2000/K2000
<b>Avtaletid:</b>	60 mnd
<b>Innflyttingsår:</b>	2013



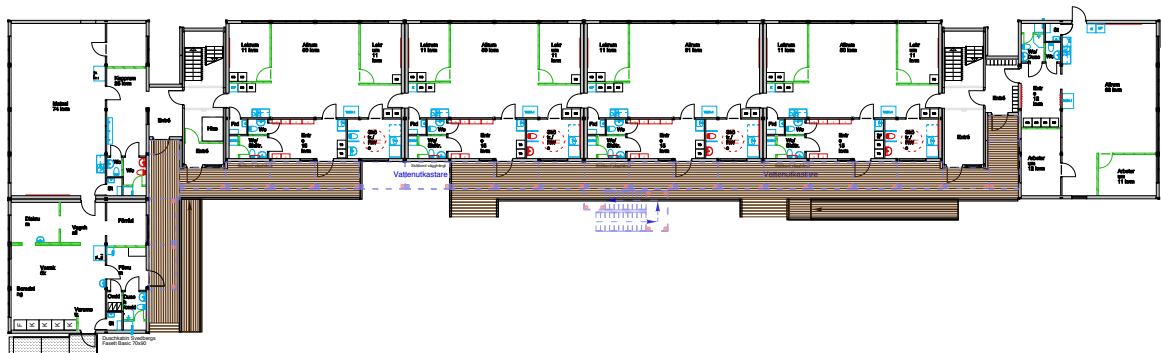
Det oppstod raskt mangel på barnehageplasser i det populære boligområdet Hammarby Sjøstad, og sommeren 2013 leide SISAB, Skolfastigheter i Stockholm AB, 58 Expandia-moduler for å dekke behovet. Siden 2008 har Expandia vært rammeavtaleleverandør for SISAB, og Storseglet barnehage i Hammarby Sjøstad er et godt eksempel på en midlertidig barnehage som raskt kunne komme i gang med driften og fungerer på en perfekt måte mens den langsiktige utbyggingen og planleggingen av bydelen pågår. Barnehagen er bygd opp med 58 moduler av typen S2000 og K2000 i form av tre bygninger i to etasjer med plassbygde passasjer mellom. Her er det valgt utvendige svalganger der hver avdeling har egen inngang og garderobe. I tillegg til 10 avdelinger har Storseglet barnehage tilberedningskjøkken, spiserom og personalrom.

# STORSEGLET BARNEHAGE

HENRIKSDAL, STOCKHOLM



ÖVRE PLAN



NEDRE PLAN

PLANTEGNING